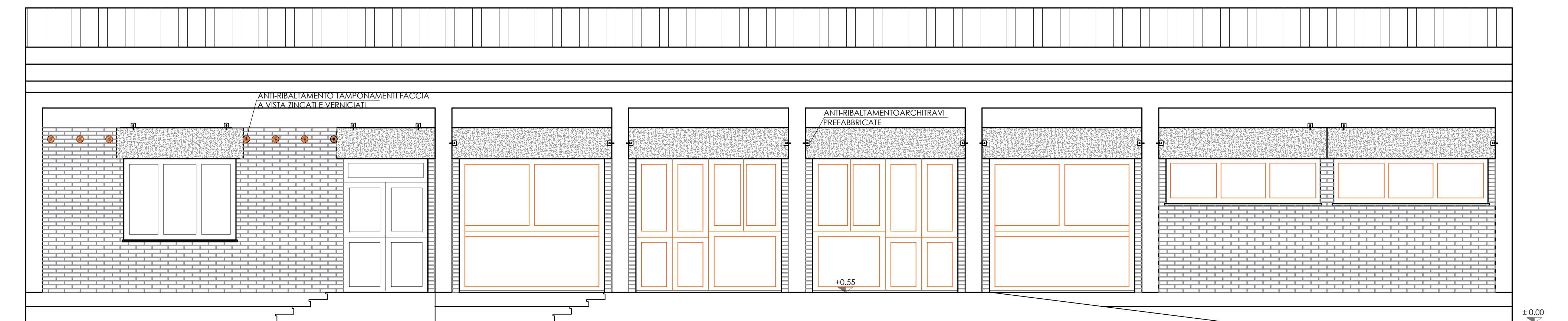


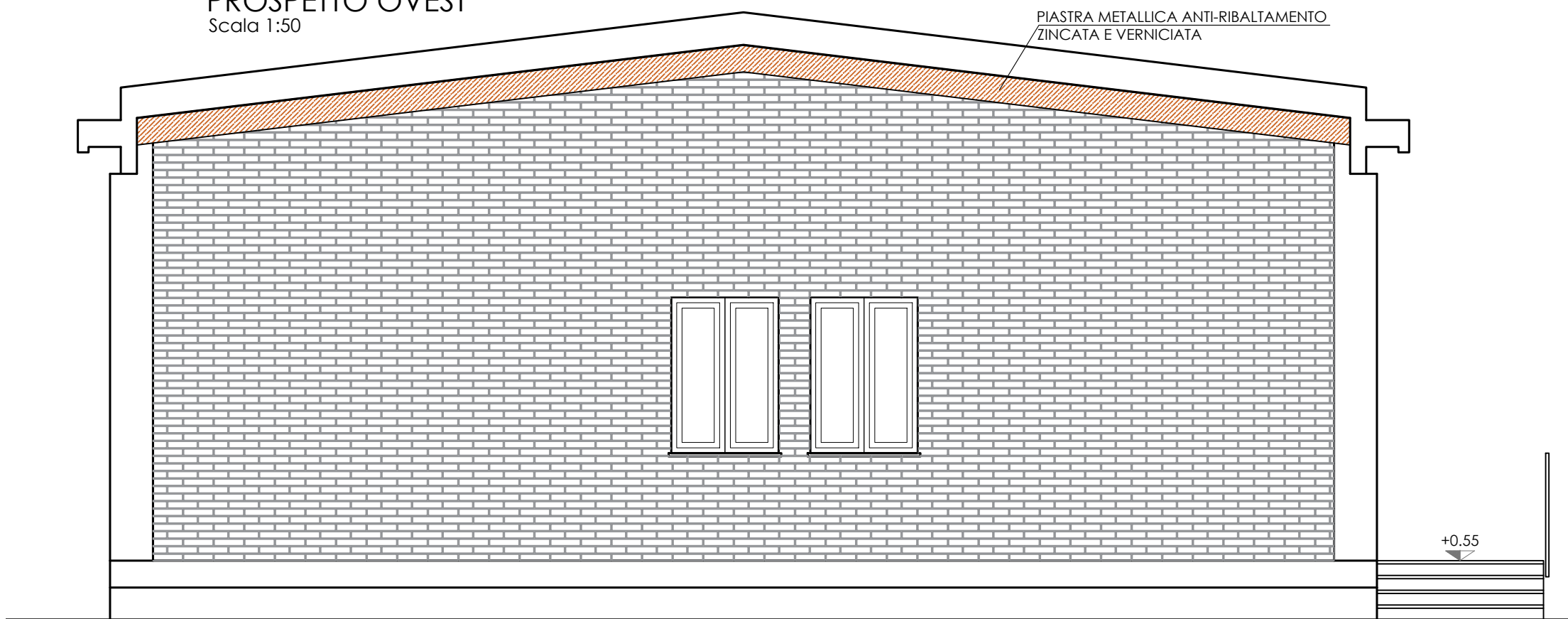
- LEGENDA INTERVENTI
- SOSTITUZIONE INFISSI (rif. TAV. ARCH 03)
 - CONTROPARETE EI 60
 - NUOVE TRAMMEZZATURE
 - RIPRISTINO CONTROSOFFITTO IN CARTONGESSO
 - REALIZZAZIONE DI CONTROSOFFITTO MODULARE A MEMBRANA CON PANNELLI DI ISOLAMENTO ISOLAMENTO IN LANA DI ROCCIA sp. 16 cm

- R-1 NUOVO RADIATORE MULTICOLONNA IN ACCIAIO ALTEZZA 60 cm A 3 COLONNE: 10 elementi
- R-2 NUOVO RADIATORE MULTICOLONNA IN ACCIAIO ALTEZZA 90 cm A 4 COLONNE: 17 elementi

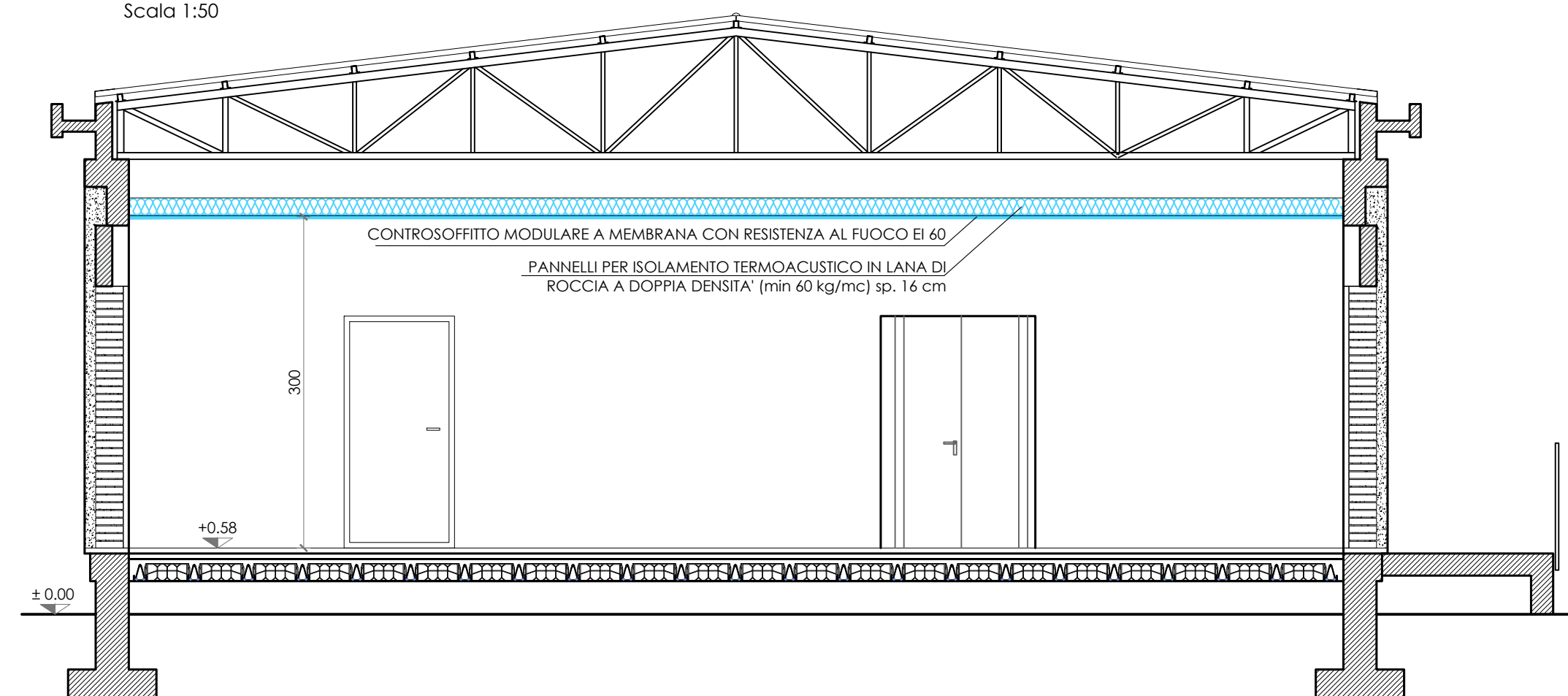
PROSPETTO SUD
Scala 1:50



PROSPETTO OVEST
Scala 1:50



SEZIONE A-A
Scala 1:50



COMUNE DI JOLANDA DI SAVOIA
PROVINCIA DI FERRARA

FUTURA

LA SCUOLA
PER L'ITALIA DI DOMANI

PNRR "Finanziato dall'Unione europea - NextGenerationEU" M4C1 I.1.2

Lavori di adeguamento normativo e manutenzione straordinaria della Mensa dell'Istituto Don Chendi di Jolanda di Savoia



PROGETTO DEFINITIVO/ESECUTIVO

CUP: C98H22000100007

Elaborato

ARCH 02

PROGETTO ARCHITETTONICO

Data 05/23_rev.1

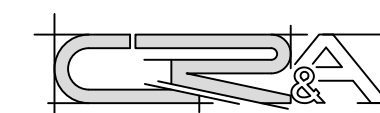
Scala 1:100-1:50

Oggetto Elaborato: Pianta Piano Terra, Pianta Controsoffitti, Sezione e Prospetti
Individuazione interventi e dettagli

Il Responsabile Unico del Procedimento

Dott. Ing. Luca Zannicolò

Progettista:
Ing. Ottavia Vitarelli
Gruppo di lavoro:
Ing. Marco Roversi
Ing. Alessio Colombi



Ing. A. Colombi Ing. M. Roversi Ing. O. Vitarelli
Colombi Roversi & Associati
Studio di Ingegneria
Via Piangipane, 141 int.6
44121 FERRARA